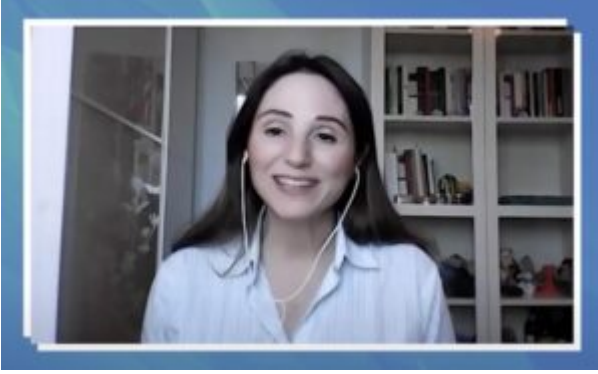


# İnek st protein alerjisi



thi – Bebeklerde en sık grlen besin alerjisi: İnek st protein alerjisi

Besinlere karı vcudun verdiđi normal dıı reaksiyonlar olarak adlandırılan alerji, 0-2 ya arasında en ok inek st ve inek st ieren besinlere karı grlyor. Anne stnn yetmediđi durumlarda bebek ve ocuk beslenmesinde sıklıkla kullanılan inek st ve inek st ieren bebek mamalarına karı gelien inek st protein alerjisini ve bu alerjiden korunma yollarını ocuk İmmunoloji ve Alerji Hastalıkları Uzmanı Prof. Dr. Zeynep lker Tamay ve Prof. Dr. Blent Enis ekerel anlatıyor.

Annelerin stresli olması veya yetersiz beslenmesi durumunda anne st üretimini sađlayan hormonların salgılanmasında bozukluklar, buna bađlı olarak anne st miktarında azalma ve sorunlar olduđunu belirten **Prof. Dr. Blent Enis ekerel**, “Ama anne st yetmediđinde veya anne st ocuđa verilemediđinde onların yerine mama dediđimiz rnler kullanıyoruz. Bu rnlerin anne st gibi besleyici olabilmeleri iin yksek kalitede olmaları gerekiyor. Sonuta kei st veya inek st kullanılarak bebekler iin uygun nitelikte besleyici bir forml oluturuluyor ve mmkn olduđu kadar anne stne yaklatırılmaya alıılıyor” diyor.

İnek stnn iindeki proteinin; koyun veya kei style de apraz reaksiyon gsterebileceđini ve benzer alerjik reaksiyonlara yol aabileceđini belirten **Prof. Dr. Blent Enis ekerel**, “Beslenmenin en nemli gnleri ilk bin gndr, yani bebeđin ilk yıllarıdır. 0 dnemde ocuklarda besin alerjisi

olduğunda çok büyük sorunlarla karşılaşılıyor. Özellikle yaşamın ilk yıllarında besin allerjisi dediğimizde aklımıza ilk gelen inek sütü protein alerjisi oluyor. Bir çocuğun inek sütü protein alerjisi varsa, o çocuk keçi veya koyun sütünü de yüzde 99 ihtimalle tüketemiyor. Onun yerine hipoalerjenik mama olarak tabir ettiğimiz, alerjenitesi azaltılmış bu bebeklerin beslenmesi için özel olarak geliştirilmiş bir mama vermeyi tercih ediyoruz.”

İnek sütü alerjisinin, üç yaşına kadar iyileşebildiğini ancak bazı vakalarda devam edebildiğini söyleyen **Prof. Dr. Zeynep Ülker Tamay**; “Neredeyse 10 çocuktan iki tanesinde daha ileriki yaşlara kadar devam edebiliyor. Tüm dünyada bebeklerde en sık karşılaştığımız alerji inek sütü protein alerjisi. Çünkü bebeklerimiz anne sütünden sonra ya doğrudan inek sütü ya da inek sütü proteini içeren formül süt mamaları alıyor” diyor.

### **“Tünelin ucunda ışık var”**

Çocuğun inek sütüne karşı ani bir reaksiyon göstermesi durumunda ailenin dikkatli olup, verdiği mamayı kesmesi ve doktoruna danışması gerektiğini söyleyen **Prof. Dr. Bülent Enis Şekerel**, “Çocukta çoğunlukla kusma şeklinde bir tepki olabilir. Bu durum, vücuda giren alerjik proteini atmak için gösterilen bir reaksiyondur. Kusmayı durdurma çabası içinde olmamız gerekiyor. Tehlikeli bir reaksiyon görüldüğü durumlarda; özellikle solunumu ya da dolaşım sistemini etkiliyorsa, yani çocukta öksürük, ses kısıklığı, nefes darlığı, göğüsten gelen hırıltı gibi şikayetler veya tansiyonun düşmesine bağlı çocuğun renginin birden soluklaşması gibi bir durum varsa, hızlı bir şekilde en yakındaki sağlık kurumuna gidilmelidir. Annelere bu süreçte, doktorlarıyla iletişim halinde olmalarını öneriyorum. Cesaretli olmalarını, hekimlerini dinlemelerini ve gelecek adına umutlu olmalarını istiyorum. Unutmasınlar, tünelin ucunda bir ışık var” ifadelerini kullanıyor.